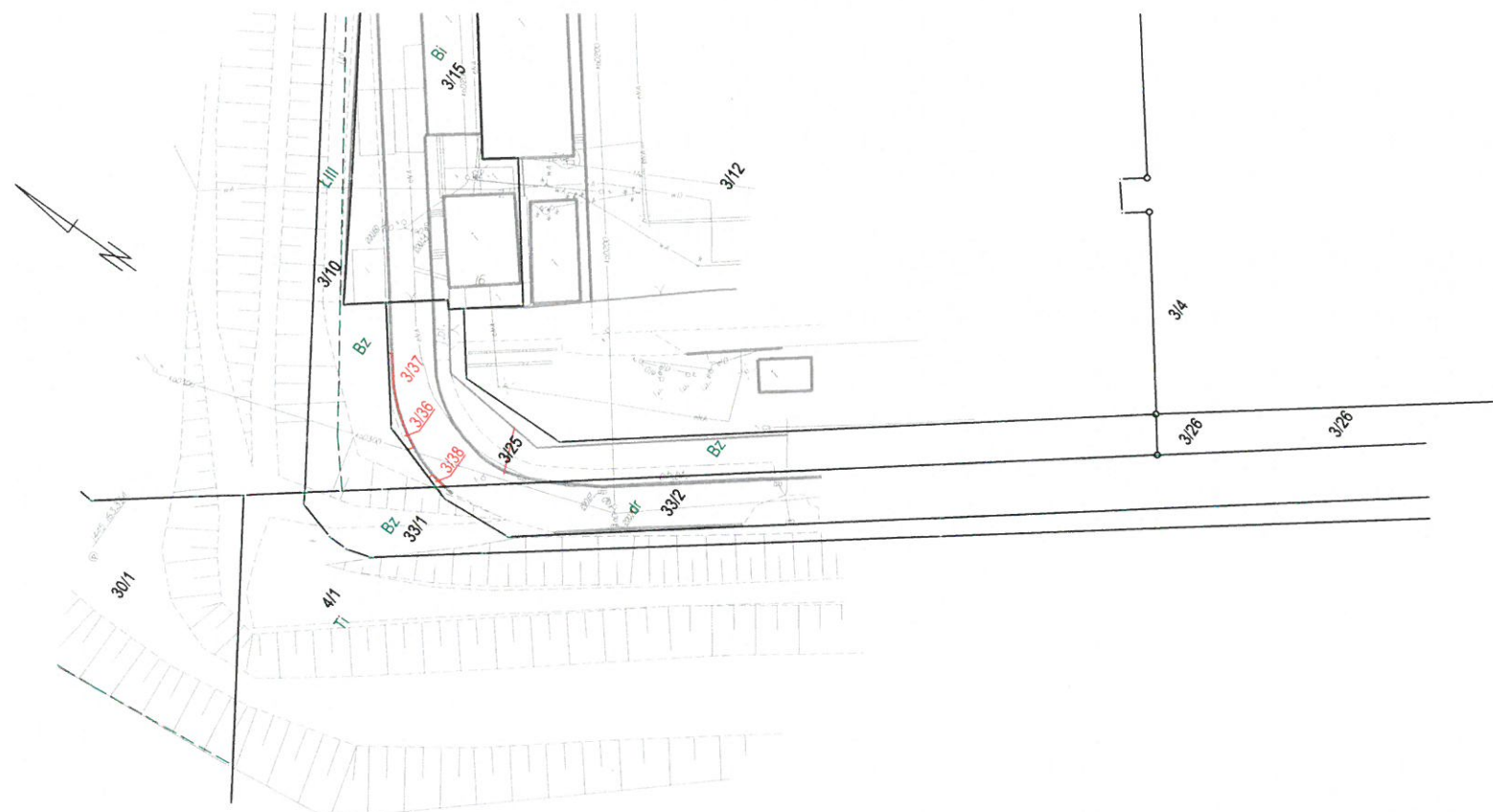


# WYKAZ ZMIAN GRUNTOWYCH

Stan stary						Stan nowy				
Numer		Użytek gruntowy	Powierzchnia w ha		Nomenklatura prawna	Numer działki	Użytek gruntowy	Powierzchnia w ha		Przeznaczenie
Jedn.rej.	Działki		użytku grunt.	działki				użytku grunt.	działki	
G30	3/25	Bz	0,0836	0,0836	KW KR1P/ 00433355/2	3/36	Bz	0,0013	0,0013	inwestycja
						3/37	Bz	0,0821	0,0821	dotychczasowe
						3/38	Bz	0,0002	0,0002	inwestycja
Ogółem:			0,0836	0,0836		Ogółem:		0,0836	0,0836	

Opis zmian: Działka nr 3/25 dzieli się na działki 3/36, 3/37, 3/38.

Projekt podziału opracowano w trybie przepisów  
ustawy z dnia 21 sierpnia 1997 r. "o gospodarce nieruchomościami." . t.j (Dz.U. 2016 poz. 2147 z późn. zmian.)  
w związku z ustawą z 8 lipca 2010 r. "o szczególnych zasadach przygotowania  
do realizacji inwestycji w zakresie budowy przeciwpowodziowych t.j.( Dz.U. 2015 poz 966 z późn. zmian. )



## MAPA Z PROJEKTEM PODZIAŁU NIERUCHOMOŚCI oznaczonej w EGiB jako działka nr 3/25

SKALA 1:1000  
woj: małopolskie  
m. KRAKÓW  
Nr KW: KR1P/00433355/2  
126104\_9.0016, Podgórze  
Nr ident. jedn.    Nr obrębu    Nazwa jedn. ewid.

ID zgłoszenia: GD-13.6640.4600.2016

22.09.2017  
Data opracowania

Poświadczam, że niniejszy dokument został opracowany w wyniku prac geodezyjnych i kartograficznych, których rezultaty zawiera operat techniczny wpisany do ewidencji materiałów państwowego zasobu geodezyjnego i kartograficznego	
Organ prowadzący państwowy zasob geodezyjny i kartograficzny	PREZYDENT MIASTA KRAKOWA
Identyfikator ewidencyjny materiału zasobu – operatu technicznego	P.1261.2017.9402
Data wpisania operatu technicznego do ewidencji materiałów zasobu	16 LIS 2017
Imię, nazwisko i podpis osoby reprezentującej organ	Joanna Kuś Główny Specjalista w Wydziale Geodezji

SWECO Engineering Sp. z o.o.

geodeta Grzegorz Paudyn  
upr. nr 17920

Sporządził :

SWECO Engineering Sp. z o.o.  
30-552 Kraków, ul. Wielicka 30  
Sekt. +48 12 411 21 02, fax + 48 12 411 12 65  
NIP 676-005-66-30